



ДЕРЖГЕОКАДАСТР
Головне управління Держгеокадастру у Миколаївській області

НАКАЗ

Миколаїв

22 січня 2021 р.

27-ОТГ

**Про передачу земельних ділянок
державної власності у
комунальну власність**

Відповідно до статей 15¹, 79-1, 117, 122 Земельного кодексу України, Указу Президента України від 15 жовтня 2020 року № 449 «Про деякі заходи щодо прискорення реформ у сфері земельних відносин», постанови Кабінету Міністрів України від 16 листопада 2020 року № 1113 «Деякі заходи щодо прискорення реформ у сфері земельних відносин», Положення про Головне управління Держгеокадастру у Миколаївській області, затвердженого наказом Держгеокадастру від 17 листопада 2016 року № 308 «Про затвердження положень про територіальні органи Держгеокадастру» (в редакції наказу Держгеокадастру від 20 лютого 2020 року № 53 «Про внесення змін до наказу Держгеокадастру від 17 листопада 2016 року № 308»),

НАКАЗУЮ:

1. Передати територіальній громаді, в особі Новоодеської міської ради Новоодеського району ради Миколаївської області, у комунальну власність земельні ділянки сільськогосподарського призначення державної власності загальною площею 172,9800 га, які розташовані в межах території Новоодеської міської ради Новоодеського району ради Миколаївської області, згідно з актом приймання-передачі.

2. Право власності на земельні ділянки виникає з моменту державної реєстрації цього права та оформлюється відповідно до Закону України «Про державну реєстрацію речових прав на нерухоме майно та їх обтяжень».

3. Контроль за виконанням цього наказу залишаю за собою.

Голова комісії
з ліквідації – начальник

Олег КОЛЕСНИК

ЗГІДНО З
ОРИГІНАЛОМ

Головний спеціаліст відділу розпорядження землями
сільськогосподарського призначення
ГУ Держгеокадастру у Миколаївській області
25.01.2021 року Валентина Гудзь

ГУ Держгеокадастру у Миколаївській області
27-ОТГ від 22.01.2021



Додаток

до наказу Головного управління Держгеокадастру у

Миколаївській області

№ 27-01/3017

Перелік земельних ділянок сільськогосподарського призначення державної власності, що передаються у комунальну власність територіальної громади, в особі Новоодеської міської ради Новоодеського району Миколаївської області

№ п/п	Кадастровий номер земельної ділянки	Місце розташування земельної ділянки	Площа земельної ділянки, га	Вид земельних угідь	Цільове призначення земельної ділянки	Відомості про обтяження речових прав на земельну ділянку	Відомості про обмеження у використанні земельної ділянки
1	2	3	4	5	6	7	8
1	4824810000:16.000.0054	Новоодеська міська рада, Новоодеського району, Миколаївської області (Новоодеська міська ОТГ)	42,509	пасовища	16.00 Землі запасу		Відомості про обмеження у використанні земельної ділянки, встановлені Порядком ведення Державного земельного кадастру, затвердженого Постановою Кабінету міністрів України від 17.10.2012 No.1051, не зареєстровані
2	4824885800:03.000.0273	Троїцька сільська рада, Новоодеського району, Миколаївської області (Новоодеська міська ОТГ)	1,9496	пасовища	16.00 Землі запасу		Відомості про обмеження у використанні земельної ділянки, встановлені Порядком ведення Державного земельного кадастру, затвердженого Постановою Кабінету міністрів України від 17.10.2012 No.1051, не зареєстровані
3	4824810000:15.000.0079	Новоодеська міська рада, Новоодеського району, Миколаївської області (Новоодеська міська ОТГ)	21,7842	пасовища	16.00 Землі запасу		Відомості про обмеження у використанні земельної ділянки, встановлені Порядком ведення Державного земельного кадастру, затвердженого Постановою Кабінету міністрів України від 17.10.2012 No.1051, не зареєстровані
4	4824810000:16.000.0055	Новоодеська міська рада, Новоодеського району, Миколаївської області (Новоодеська міська ОТГ)	10,0042	пасовища	16.00 Землі запасу		Відомості про обмеження у використанні земельної ділянки, встановлені Порядком ведення Державного земельного кадастру, затвердженого Постановою Кабінету міністрів України від 17.10.2012 No.1051, не зареєстровані
5	4824882600:05.003.0005	Драгівська сільська рада, Новоодеського району, Миколаївської області (Новоодеська міська ОТГ)	3,0000	пасовища	16.00 Землі запасу		Відомості про обмеження у використанні земельної ділянки, встановлені Порядком ведення Державного земельного кадастру, затвердженого Постановою Кабінету міністрів України від 17.10.2012 No.1051, не зареєстровані



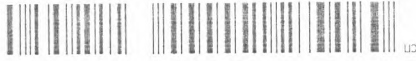
27-01/3017 від 22.01.2021

5

6	482488300.04.000.0122	Димівська сільська рада, Новоодеського району, Миколаївської області (Новоодеська міська ОТГ)	37,864	пасовища	16.00 Землі запасу	Відомості про обмеження у використанні земельної ділянки, встановлені Порядком ведення Державного земельного кадастру, затвердженого Постановою Кабінету міністрів України від 17.10.2012 No.1051, не зарєєстровані
7	4824885800.05.000.0022	Троїцька сільська рада, Новоодеського району, Миколаївської області (Новоодеська міська ОТГ)	55,869	пасовища	16.00 Землі запасу	Відомості про обмеження у використанні земельної ділянки, встановлені Порядком ведення Державного земельного кадастру, затвердженого Постановою Кабінету міністрів України від 17.10.2012 No.1051, не зарєєстровані
Всього			172,9800			

Заступник начальника управління - начальник
відділу землеустрою та охорони земель

Ігор ШАПРАН



ГД Держгеокадастру у Миколаївській області
27-0ТГ від 22.01.2021